

"Қазақстан Республикасы Әділет министрлігі Тіркеу қызметі комитетінің Ақмола облысы бойынша Жылжымайтын мүлік жөніндегі орталығы" Республикалық мемлекеттік кәсіпорны

Республиканское государственное предприятие "Центр по недвижимости Комитета регистрационной службы Министерства юстиции Республики Казахстан по Ақмолинской области"

Тіркелетін жылжымайтын мүлік нысандарының
(көппәтерлі тұрғын үйлер, офистер, өнеркәсіп, сауда нысандары және т.б.)

ТЕХНИКАЛЫҚ ТӨЛҚҰЖАТЫ (Ф-2)

ТЕХНИЧЕСКИЙ ПАСПОРТ (Ф-2)

на регистрируемые объекты недвижимости (многоквартирные жилые дома, офисы, промышленные, торговые объекты и т.п.)

1. Қазақстан Республикасы / Республика Казахстан _____
2. Ақмола облысы / Ақмолинская область _____
3. Қала (ауыл, елді-мекен) / город (поселок, населенный пункт) с. Трудовое
4. Қаланың ауданы / Район в городе Ақкольский
5. Кадастрлық нөмірі / кадастровый номер _____
6. Көшесі / Улица ТрудовскаяСШ
7. Үйдің нөмірі / Номер дома _____
8. Инвентарлық нөмір / Инвентарный номер _____
9. Кордың категориясы / Категория фонда школа А

Жалпы мәлімет Общие сведения

1. Жобаның сериясы, түрі Серия, тип проекта		8. Түрг. емес үйдің алаңы Пл. нежил. помещений	651
2. Қабаттың саны Число этажей	2	9. Пәтердің саны Число квартир	
3. Құрылыстың алаңы Площадь застройки	1300,0	10. Бөлменің, жайдың саны число помещений, комнат	64
4. Ғимараттың көлемі Объем здания	9750	11. Қабырғалың материалы Материал стен	Кирпичные
5. Жалпы алаң Общая площадь	1825,3	12. Салынған жылы Год постройки	1970
6. Лоджияның балкон-ң алаңы және т.б. Площадь балкона и лоджий		13. Физик-к тозу Физический износ	30
7. Неізгі алаң Основная площадь	1174,3		

Төлқұжат құрылды
Паспорт составлен на 05.10.2007 ж/г

Орталық директоры
Директор Центра


колы/подпись

Калманбаев К.Ж



Аланды бөлу / Распределение площади

№	Жекелеген пәтерде В отдельных квартирах	Коридор үлгідегі жайларда В помещениях коридорного типа	Жатакханада В общежитиях	Қонақүйлерде В гостиницах	Жалпы адандын санын / Из общего числа площади				Сан бойынша пәтерді бөлу/ Распределение квартир по числам						
					Мансардта В мансардах	Жергіледе В подвалах	Цокольдық кабата В цокольных этажах	Барактард а В бараках	1-бөлм. 1-комн.	2-бөл-і. 2-х комн.	3-бөл-і. 3-х комн.	4-бөл-і. 4-х комн.	5-бөл-і. 5-ти комн.		
1															
2															
3															
4															

Тұрғындық емес жайлар / Нежилые помещения

Аланы Площадь	Тұрғындық емес жайлардың тұрғ. аланы Жилая площадь в нежилых помещениях	Саудалық Торговая	Өнеркәсіптік-өндірістік құрылыстары Промышленно-производст. зданий и сооружений	Комалық Складская	Тұрмыстық қызмекөрсету Бытового обслуживания	Гараждар Гаражи	Ұйымдар, мекеме, ғылыми, банкі, қоғам басқармалары және т.б. Учреждений, управления научных, банковских, общественных и т.п.	Қоғамдық тамақтандыру Общес гвенного питания
1	2	3	4	5	6	7	8	9
Негізі Основная				28,5			83,2	27,3
Көмекші Вспомогательна								

Аланы Площадь	Халық ағарту мекемелері Учреждений народного образования	Келік құрылыстарымен гимараттары Зданий и сооружений	Емаік белгідегі денсаулық сақтау Здравоохранения лечебного назначения	Дене тәрбие спортты Физкультурно спортивная	Өнер және мәдениет мекемелері Учреждения	Инженерлік желісінің құрылысы Сооружения инженерных сетей	Басқалар Прочие	Барлығы Всего
Негізі Основная	10							17
Көмекші	747,3		10,7	145	132,3			1174,3

**Инженерлік жабдықтарды және конструкциялық элементтерді
техникалық сипаттау**

Техническое описание конструктивных элементов инженерного оборудования

1825,3

Конструкциялық элементтердің атаулары Наименование конструктивных элементов		Конструкциялық элементтерді сипаттау (кндеу және т.с.) Описание конструктивных элементов	Техникалық жағдайы (шірік, жарық және т.с.) Техническое состояние (осадки, гниль, трещины)	Ескеру % Изнаса	Ағымдағы өзгеріс Текущие изменения
2		3	4	5	6
Фундамент					
а) сыртқы және ішкі қабырғалары / Наружные и внутренние стены		Ж/б блоки, кирпичные	удов	30	
Жабық-тары / Перекрытия	Шатырдағы Чердачное	плиты	удов	30	
	Қаббатың арасындағы Междуэтажное	плиты	удов		
Үйдің төбесі / Крыша		шифер	удов	30	
Едендері / Полы	1 қаббатың 1-го этажа	дошатые\кафельные	удов	30	
	Кейінгі қаббатың Последующих этажей	дошатые	удов	30	
Қуыстары / Проемы	Терезе / Окна	2-е створочные	удов		
	Есік / Двери	феленч.	удов	30	
Ажарлау жұмыстары Отделочные работы	Ішкі / Внутренние	ошт.поб.окраш	удов	30	
	Сыртқы Наружные	ошт.поб.окраш	удов	30	
Ыстық су жүйесі / Горячее водоснабжение		*			
Су құбыры / Водопровод		*			
Канализациясы / Канализация		*			
Электр жарығы / Электроосвещение					
Пештен / Печное					
Пештен, газбен / Печное и газовое					
ЖЭС-нан/ от ТЭЦ					
ЖГВ-дан / от АГВ					
Жеке жылыту жүйесінен/ От индивидуальной отопительной	Газбен На газе				
	Қатты отпен На твердом				
Аудандық казандықтан/ От районной котельной	Газбен На газе				
	Қатты отпен На твердом топливе				
Басқа жұмыстар Разные работы		объект оснащен пятью кондиционерами			

Техникалық толқұжатқа қосымша берілетін құжаттар тізбесі:
Перечень документов, прилагаемых к техническому паспорту:

- Әр қабаттың жоспары / поэтажные планы _____
- Әр қабаттың жоспарына экспликация _____
- Экспликация к поэтажным планам _____
- Ерекше белгілер _____
- Особые отметки _____

**Жер телімінің экспликациясы ш.м.
Экспликация земельного участка м.2**

Жері бөлінген құжаттар бойынша / по фактическому использованию документам	Іс жүзінегі пайдалану / по фактическому использованию	Құрылысты салынған алаң / застроенная площадь		Құрылысы салынбаған алаң Незастроенная площадь			
		Барлығы / Всего	Негізгі құрылыс астындағы / Под основными строениями	Басқа құрылыстардың астындағы / под прочими постройками и сооружениями	Асфальттік төселім/асфальт овые покрытия	Басқа да тегістелу/прочие замощения	Тапырақ/грунт
1.	2.	3.	4.	5.	6.	7.	8.
			1300				

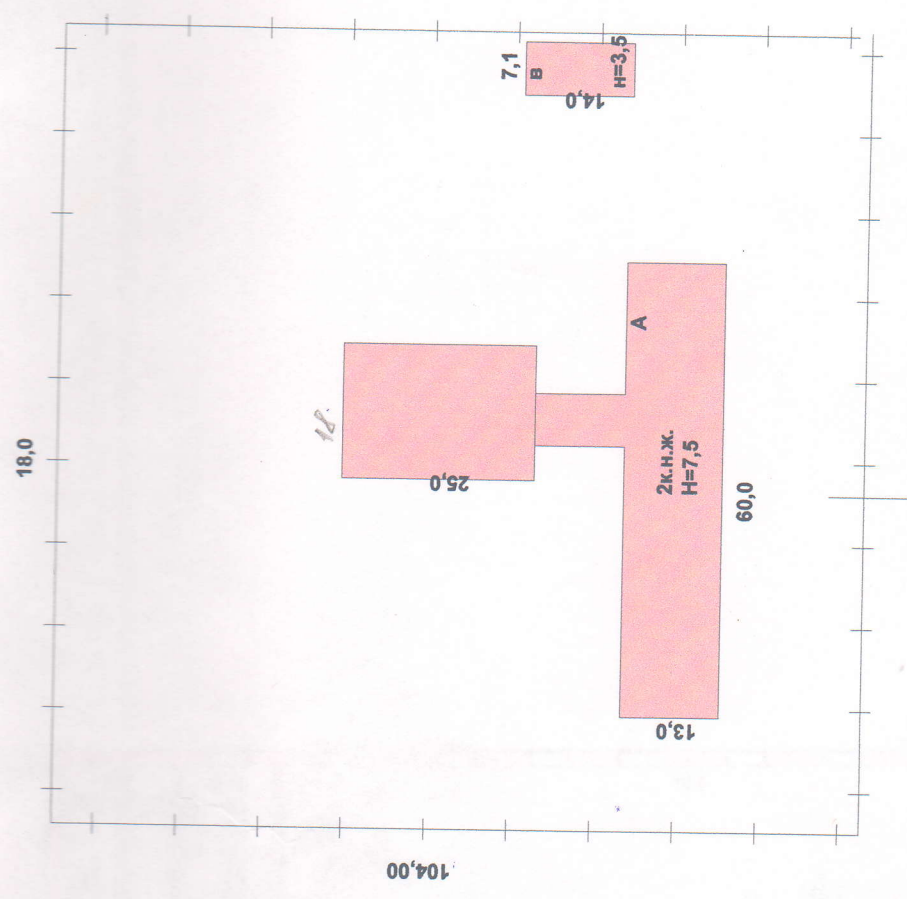
Құрылысы салынбаған алаң / Незастроенная площадь

Жабдықталған алаңдар / оборудованные площадки			Соның ішінде / В том числе					
Барлығы / Всего	Балаларға арналған / Детские	Шаруаш Хозяйственные	Барлығы / Всего	Ағаш шоқтары / Газон с деревьями	Жеміс баубақшасы / Плодовый сад	Ағаш шоқтары, гүлді клумбалар / Газоны, цветоч.клумбы	Бақша/ Огород	Басқалар / Прочие

**Негізі және қызметтік құрылыстардың, суық аула құрылыстардың, жертеленің, аулалық гимараттардың қызметті мен сипаттамасы
Назначение и характеристика основных и служебных строений, холодных пристроек, подвалов, дворовых сооружений, замещений**

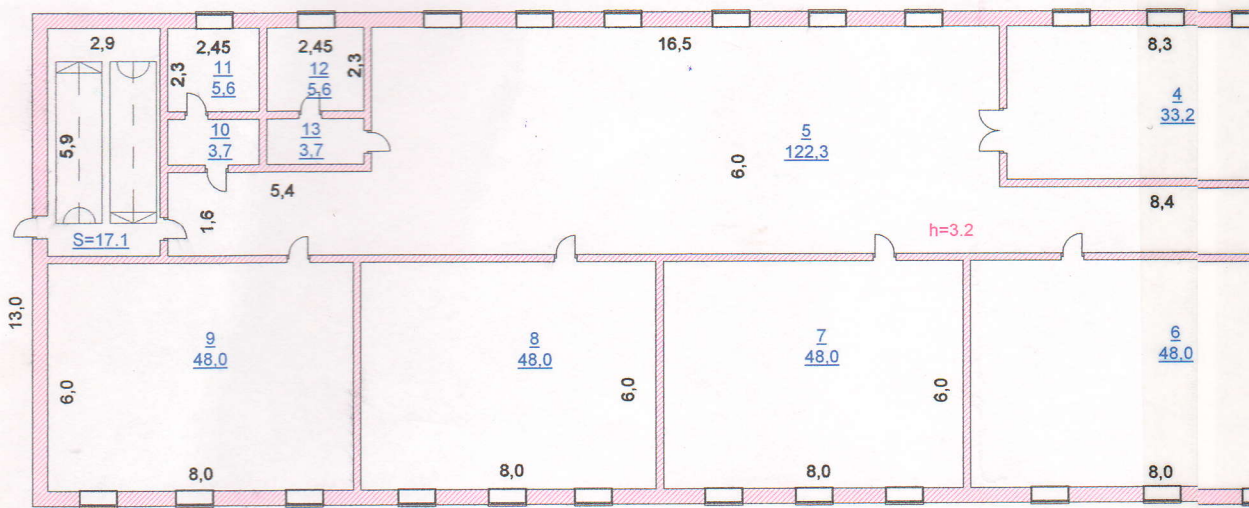
Жоспар бойынша / литер по плану	Қызметі/ Назначение	Алаңы ш.м. / Площадь кв.м.	Көлемі т.м. / Объем м3	Төзу % / Износ	Конструкциялық элементтерді сипаттау/ Описание конструктивных элементов					
					Іргетасы / Фундамент	Қабырғалар мен қоршаулар / Стены и	Төселімі / перекрытия	Төбесі / крыша	Едені / полы	Күыстары / Проемы
1.	2.	3.	4.	5.	6.	7.	8.	9.	10.	11.

І ИЕЛІГІНІҢ СЫЗБАЛЫҚ ЖОСПАРЫ
алада, қалалық, поселкеде _____
с. Арууова Квартал _____
Көшесіндегі _____
№ _____ Үй _____
Иесі _____
Масштабы 1:500



5 октября 2007 г/ж

БӨЛІМ БАСТЫҒЫ _____
МАМАН _____
2007.10.10



25,0

17,6

6,6

2,0

20
1,7

19
2,8

2,0

16
13,3

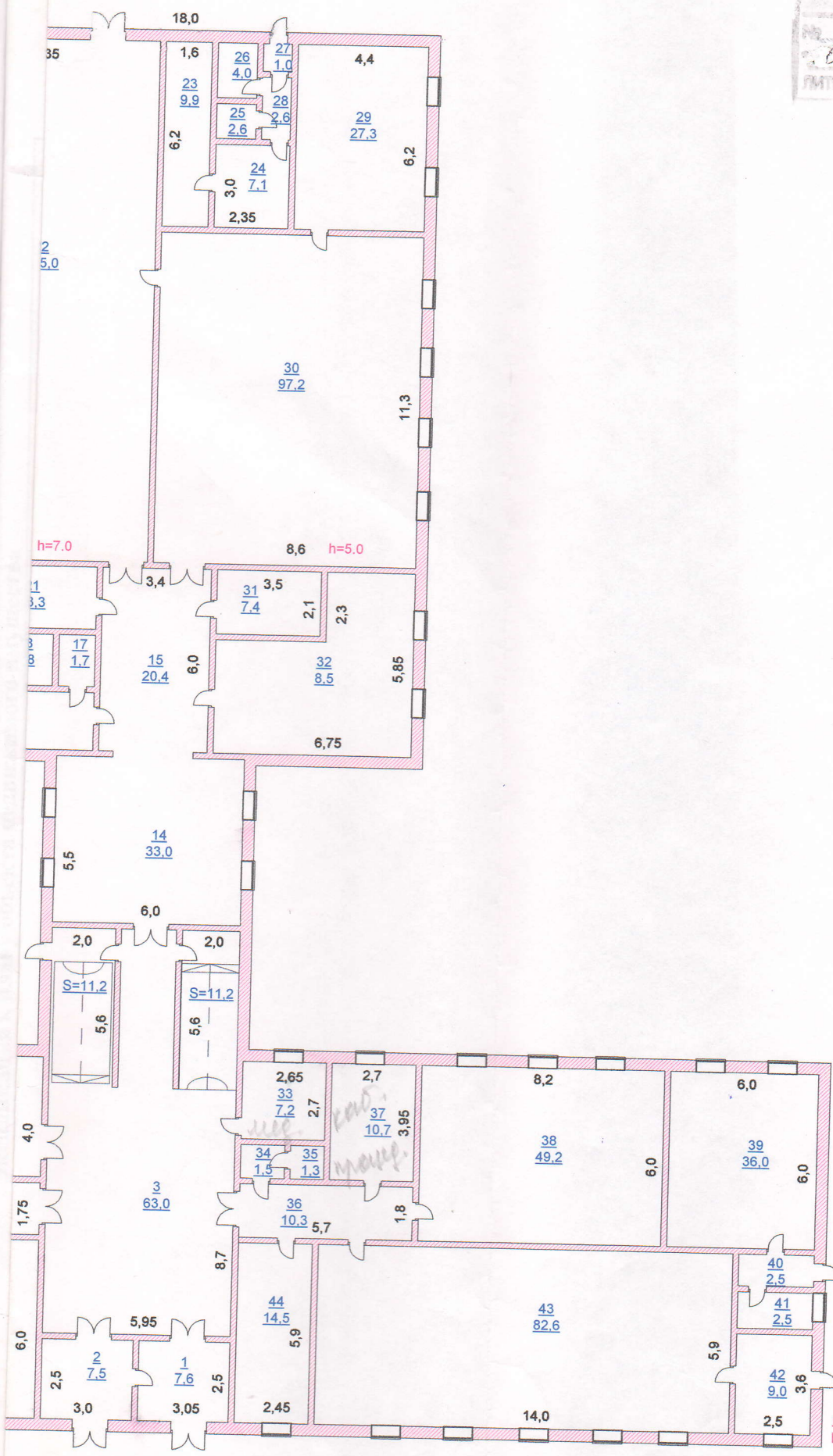
6,6

13,0

h=3.2

60,0

КАБАТТЫҚ ЖОСПАР
Школа
1-этаж
 05.10.2007.
 ЛИТЕРАТУРА **A** МАСШТАБЫ: 1:100



Лит. А
 Н=7,5

АТКАСЕМ ТЕХНИК *Атқасем*
 05.10.2007.

Экспликация к плану объекта недвижимого имущества

Категория датасы / дата записи	Квотер бойынша литер / литер по плану	Кабаттар / Станки	Үй-жай, пәтердін нөмірі / Номер помещения / квартира	Үй-жай пәтер бойықтер-н қызметі / Назначение частей помещений, квартиры	Классификация / категория	Ішкі өлшем бойынша алаң, сонын ішінде/ площадь по внутреннему обмеру, в том числе																	Басқалары/ прочие																	
						Жаппы(жақпайты) / обшая (подсобная)	Тұрғынлық жәзбә / Житпая	Тұрғынлық емес / Нежитпая	Әулеттәк қәртпәрақ / Өлкелик қәртпәрақ / өшекетпәрақ	Қауықтар / Торговая	Сармақ / өмәткерлік қыста	Қауықтар / өмәткерлік қыста	Қарамақ / өмәткерлік қыста	Қарамақ / өмәткерлік қыста	Қарамақ / өмәткерлік қыста	Қарамақ / өмәткерлік қыста	Қарамақ / өмәткерлік қыста	Қарамақ / өмәткерлік қыста	Қарамақ / өмәткерлік қыста	Қарамақ / өмәткерлік қыста	Қарамақ / өмәткерлік қыста	Қарамақ / өмәткерлік қыста	Қарамақ / өмәткерлік қыста	Қарамақ / өмәткерлік қыста	Қарамақ / өмәткерлік қыста	Қарамақ / өмәткерлік қыста	Қарамақ / өмәткерлік қыста	Қарамақ / өмәткерлік қыста	Қарамақ / өмәткерлік қыста	Қарамақ / өмәткерлік қыста										
1	2	3	4	5	6	7	8	9	10	11	12	13	14	15	16	17	18	19	20	21	22	23	24	25	26															
5.10.07 А		1		1 Тамбур	7,6																				7,6															
				2 Тамбур	7,5																				7,5															
				3 коридор	63,0																				63,0															
				4 Класс	33,2	33,2																			122,3															
				5 коридор	122,3	122,3																																		
				6 Класс	48,0	48,0																																		
				7 Класс	48,0	48,0																																		
				8 Класс	48,0	48,0																																		
				9 Класс	48,0	48,0																																		
				10 сан.узел	3,7	3,7																				3,7														
				11 сан.узел	5,6	5,6																				5,6														
				12 сан.узел	5,6	5,6																				5,6														
				13 сан.узел	3,7	3,7																				3,7														
				14 переход	33,0	33,0																				33,0														
				15 коридор	20,4	20,4																				20,4														
				16 подсобная	13,3	13,3																				13,3														
				17 подсобная	1,7	1,7																				1,7														
				18 подсобная	2,8	2,8																				2,8														
				19 подсобная	2,8	2,8																				2,8														
				20 подсобная	1,7	1,7																				1,7														
				21 подсобная	13,3	13,3																				13,3														
				22 спорт.зал	145,0	145,0																				145,0														

Маман орындады

Выполнил специалист

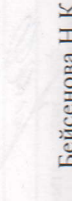
Бейсенова Н.К



фамилиясы, аты-жөні, қолы/ Ф.И.О., подпись

Бөлім бастығы

Бөлім бастығы



фамилиясы, аты-жөні, қолы/ Ф.И.О., подпись

5 октябрь

2007 жыл

Жазбанын датасы	Жоспар бойынша литер по план	Кабатыр / Этаж	Үй-жайдың, пәтердің номер помещеня	Үй-жай, пәтер бөлмөсү нөмірі / Номер помещеня, квартиры	Жалпы (пайдалы) / общ. (полная)	Түрғындық және Жергілікті басқару (поземельный) қызыметтері	8	9	10	11	12	13	14	15	16	17	18	19	20	21	22	23	24	25	26
5.10.07			23	склад	9,9									9,9											
			24	подсобная	7,1																				7,1
			25	подсобная	2,6																				2,6
			26	подсобная	4,0																				4,0
			27	тамбур	1,0																				1,0
			28	коридор	2,6																				2,6
			29	кухня	27,3																				
			30	актовый зал	97,2													27,3							
			31	подсобная	7,4																97,2				
			32	библиотека	30,9																				7,4
			33	раздевалка	7,2													30,9							
			34	подсобная	1,5																				7,2
			35	подсобная	1,3																				1,5
			36	коридор	10,3																				1,3
			37	мед кабинет	10,7																				10,3
			38	мастерская	49,2																				
			39	класс	36,0																				
			40	тамбур	2,5																				
			41	подсобная	2,5																				2,5
			42	препоратор	9,0																				2,5
			43	мастерская	82,6																				9,0
			44	кабинет	14,5																				
				Итого I этаж	1 095,5																				
				Итого I этаж лест.п.	1 135,0																				367,0
				Маман орындады																					406,5

Бөлім бастығы: Бейсенова Н.К.
 Начальник отдела: фамилиясы, аты-жөні, қолы/Ф.И.О., подпись

Маман орындады: фамилиясы, аты-жөні, қолы/Ф.И.О., подпись

Выполнил специалист: фамилиясы, аты-жөні, қолы/Ф.И.О., подпись

05.окт 2007 ж/г.